

# Наставники без границ



## Роль наставника:

Оказывает дружескую поддержку и  
служит примером



Способствует формированию  
положительных личностных качеств



Помогает раскрыть сильные стороны  
ребенка



Способствует профессиональному  
самоопределению и трудоустройству



# «НАСТАВНИЧЕСТВО»

## Педагог-наставник:

- закрепляется за начинающим педагогом приказом о создании стажерских пар (с согласия сторон);
- координирует действия начинающего педагога в соответствии с РП;
- передает свой педагогический опыт и профессиональное мастерство;
- знакомит в процессе общения с педагогическими технологиями;
- консультирует по отбору и использованию педагогически целесообразных пособий, игрового и дидактического материала;
- оказывает позитивное влияние на рост профессиональной компетентности начинающего педагога;
- своевременно дает советы, рекомендации, разъяснения, вносит разумные поправки в педагогические действия; демонстрирует мастер-класс.



## Памятка наставнику

1. Вместе с молодым педагогом глубоко проанализируйте учебные программы и пояснительные записки к ним.
2. Помогите составить календарно-тематический план, обратив особое внимание на подбор материала для системного повторения.
3. Помогите в подготовке к урокам, особенно к первым, наиболее сложные темы разрабатывайте вместе с молодым специалистом.
4. Вместе подбирайте и готовьте дидактический материал, наглядные пособия, тексты задач, упражнений, контрольных, самостоятельных работ.
5. Посещайте уроки молодого специалиста с последующим детальным анализом, принимайте его на свои уроки, вместе обсуждайте их проведение.
6. Помогите подбирать методическую литературу для самообразования.
7. Делитесь опытом, показывайте образцы работы.
8. Помогите своевременно, терпеливо, настойчиво. Никогда не забывайте отмечать положительное, успехи в работе молодого педагога.







## Этапы наставничества

### Адаптационный

Определяется круг обязанностей молодого специалиста, выявляются недостатки в умениях и навыках.

### Контрольно-оценочный

### Проектировочный

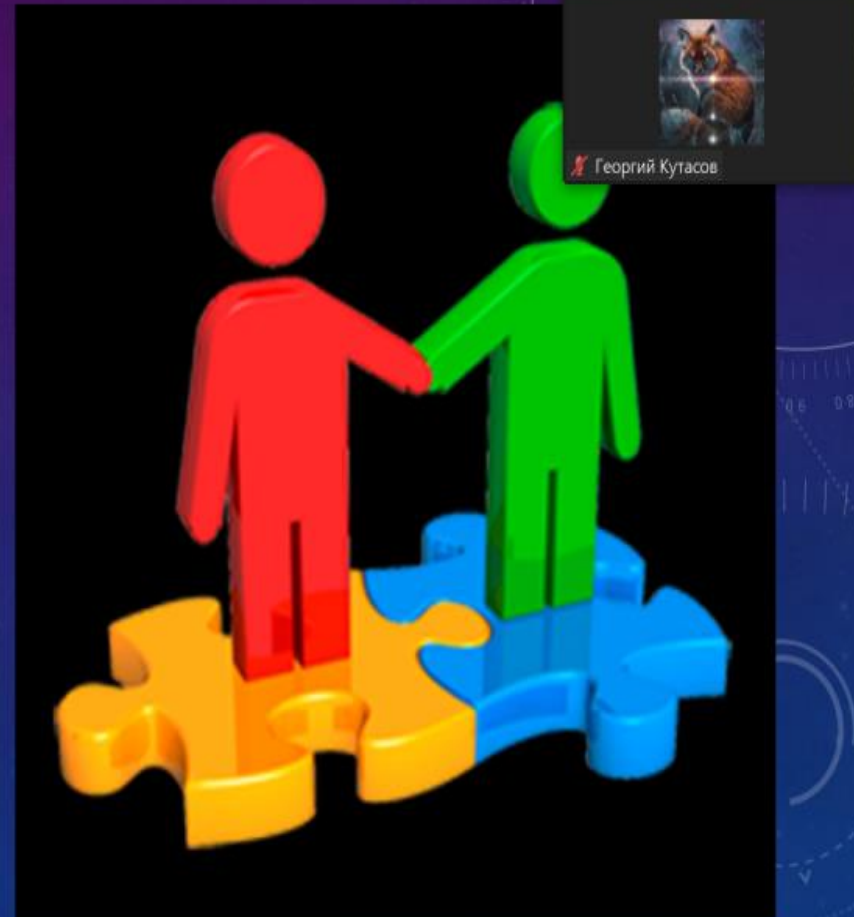
Разрабатывается и реализуется программа адаптации, осуществляется корректировка профессиональных умений.

Проверяется уровень профессиональной компетентности молодого педагога и степень готовности к выполнению своих обязанностей.

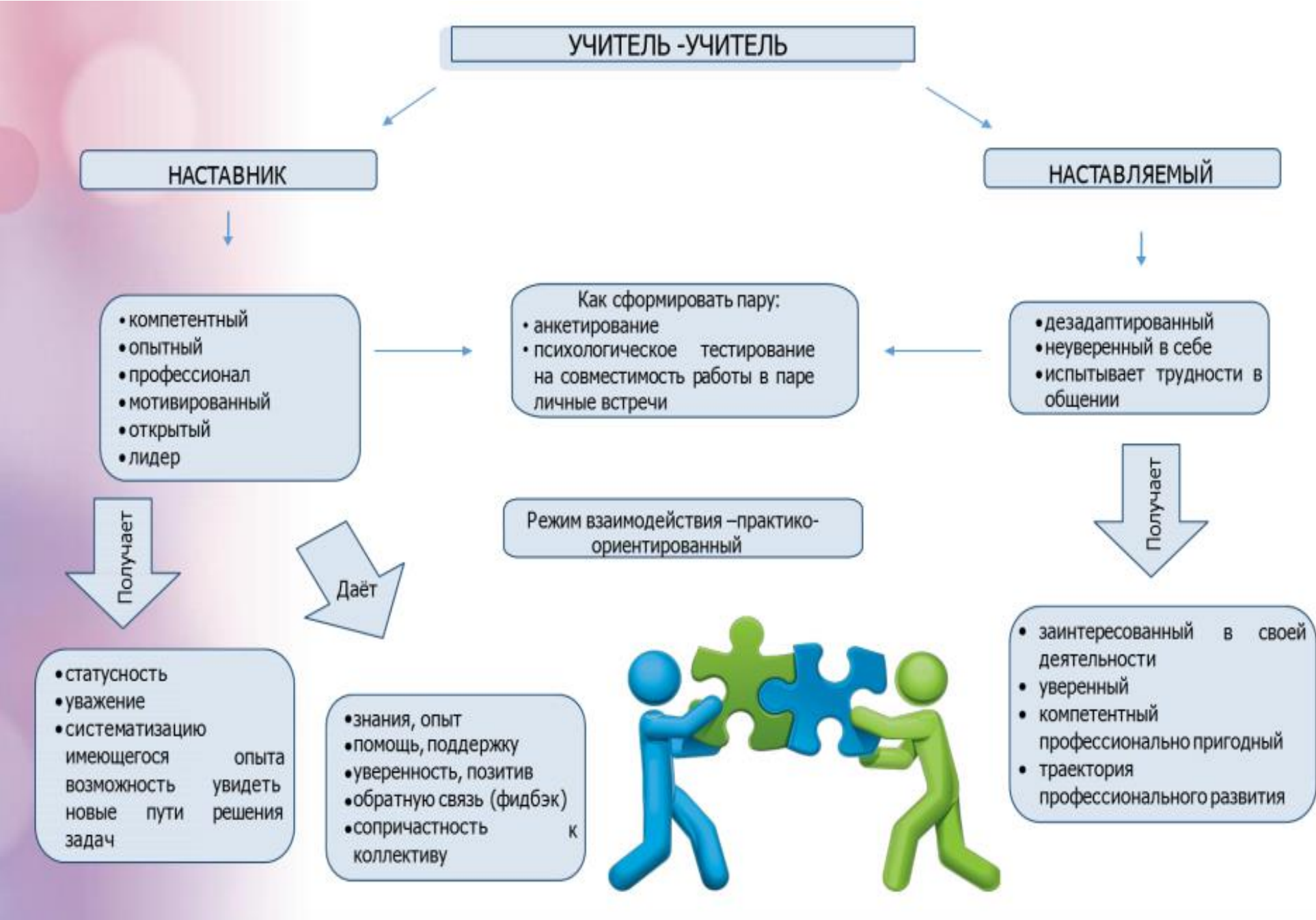
## 1.2. КОДЕКС НАСТАВНИКА

- Не осуждаю, а предлагаю решение
- Не критикую, а изучаю ситуацию
- Не обвиняю, а поддерживаю
- Не решаю проблему сам, а помогаю решить ее наставляемому
- Не навязываю свое мнение, а работаю в диалоге
- Разделяю ответственность за наставляемого с куратором, родителями и организацией
- Не утверждаю, а советуюсь
- Не отрываюсь от практики
- Призывая наставляемого к дисциплине и ответственному отношению к себе, наставническому взаимодействию и программе, сам следую этому правилу
- Не разглашаю внутреннюю информацию

**Помните, что вы должны являться позитивным примером для подражания, другом, советником вашего наставляемого!**







# Наставничество

## Наставник

- Разрабатывает индивидуальный план профессионального становления молодого воспитателя
- помогает передавая **практические** знания, методики, приемы и др.
- развивает свои деловые качества, повышает свой профессиональный уровень
- получает баллы к аттестации
- оформляет итог работы в виде отчета о проделанной работе с выводами и рекомендациями в конце учебного года

## Молодой специалист

- повышает свой профессиональный уровень и способности;
- развивает собственную профессиональную карьеру;
- учится выстраивать конструктивные отношения с коллегами
- участвует в методических мероприятиях и в жизни детского сада
- Оформляет отчет о проделанной работе

## Администрация

- оформление локальных актов (приказ, Положение, доп. соглашение с наставником)
- обеспечение методической литературой, знакомство с методическим кабинетом.
- передает **теоретические** знания (нормативная база, методики, технологии, программы)
- повышение культурного и профессионального уровня подготовки кадров;
- улучшение взаимоотношений между сотрудниками



## Типы наставничества

- **Скрытое** - когда наставник воздействует на ученика незаметно для второго;
- **Открытое** - двустороннее взаимодействие наставника и воспитуемого;
- **Индивидуальное** - когда все силы направлены на воспитание одного ученика.



**Наставничество** является двусторонним процессом: с одной стороны – деятельность наставника, с другой – деятельность ученика, воспитанника. Этот процесс носит **субъект-субъектный** характер и является одной из разновидностей педагогического взаимодействия.